

**ПРОЕКТ
ЛЕСОВОССТАНОВЛЕНИЯ
(создание лесных культур)
2026 г.**

Главная порода:
Вид культур:
Арендатор лесного участка:
Площадь участка:

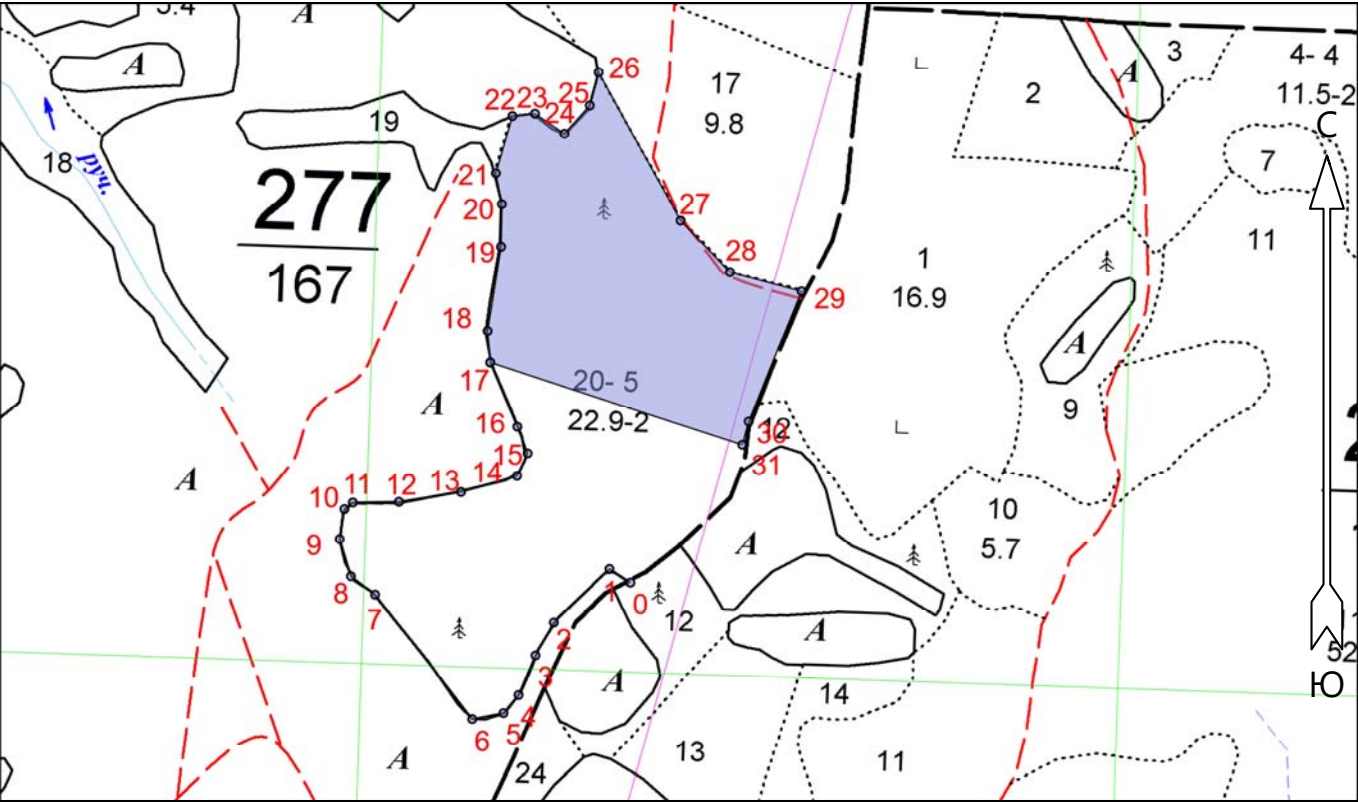
**Ель
сплошные ОКС
ООО "Лесоруб"
11.4 га**

План участка

Лесничество (лесопарк):
Участковое лесничество:
Урочище (при наличии):
Номер(а) лесного квартала:
Номер(а) лесотаксационного выдела:
Масштаб:

**Пинюгское
Подосиновское сельское

277
20
1 : 10000**



Экспликация участка					
Номера точек	Географические координаты		Азимуты линий		Длина, м
	Широта	Долгота			
Привязка					
0	60.24834	47.21043	0 - 1	287°.00'	33.0
1	60.24850	47.20993	1 - 2	210°.00'	102.0
2	60.24787	47.20860	2 - 3	193°.00'	50.0
3	60.24747	47.20816	3 - 4	187°.00'	57.0
4	60.24700	47.20776	4 - 5	204°.00'	31.0
5	60.24679	47.20740	5 - 6	243°.00'	42.0
6	60.24672	47.20665	6 - 7	306°.00'	209.0
7	60.24820	47.20432	7 - 8	291°.00'	40.0
8	60.24842	47.20375	8 - 9	327°.00'	51.0
9	60.24885	47.20348	9 - 10	353°.00'	40.0
10	60.24921	47.20359	10 - 11	36°.00'	14.0
11	60.24929	47.20379	11 - 12	73°.00'	61.0
12	60.24930	47.20490	12 - 13	65°.00'	83.0
13	60.24941	47.20638	13 - 14	58°.00'	77.0
14	60.24960	47.20772	14 - 15	9°.00'	33.0

15	60.24987	47.20798	15 - 16	323°.00'	38.0		
16	60.25019	47.20773	16 - 17	321°.00'	92.0		
Объект							
Категория земель	Площадь участка, га	Номера точек	Географические координаты		Азимуты линий		Длина, м
			Широта	Долгота			
Основной полигон	11.4	17	60.25095	47.20708	17 - 18	339°.00'	42.0
		18	60.25133	47.20702	18 - 19	353°.00'	113.0
		19	60.25233	47.20734	19 - 20	345°.00'	56.0
		20	60.25283	47.20736	20 - 21	333°.00'	42.0
		21	60.25320	47.20721	21 - 22	0°.00'	79.0
		22	60.25388	47.20761	22 - 23	68°.00'	30.0
		23	60.25391	47.20815	23 - 24	108°.00'	47.0
		24	60.25367	47.20886	24 - 25	26°.00'	50.0
		25	60.25401	47.20946	25 - 26	359°.00'	45.0
		26	60.25440	47.20967	26 - 27	135°.00'	224.0
		27	60.25264	47.21163	27 - 28	120°.00'	94.0
		28	60.25203	47.21282	28 - 29	89°.00'	98.0
		29	60.25180	47.21453	29 - 30	186°.00'	186.0
		30	60.25025	47.21326	30 - 31	179°.00'	32.1
		31	60.24997	47.21311	31 - 17	272°.00'	350.4